

BM

Innenausbau / Möbel / Bauelemente

12/23

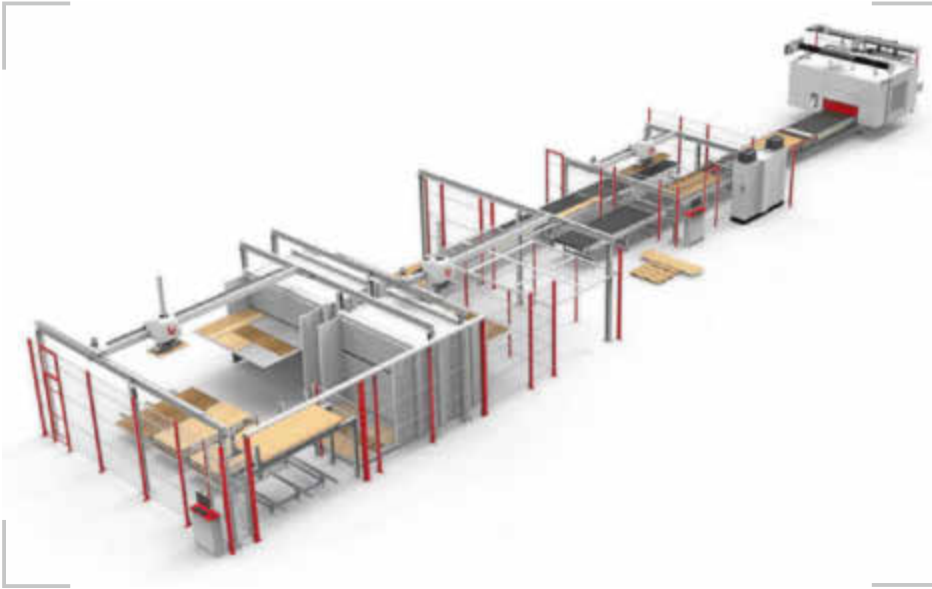
Plattenaufteilen – ab Seite 12

Zuschnitt nach Maß

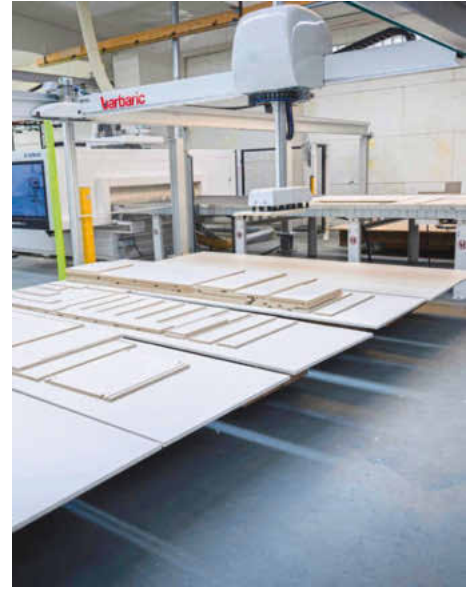
/ *Mitarbeitergewinnung – ab Seite 42*
Der Bewerber sind Sie!

/ *Betriebsübergabe – ab Seite 52*
„Alles richtig gemacht“

/ *Meisterstücke – ab Seite 93*
Exzellente Unikate



/ Alle Anlagen werden bausteinartig zusammengestellt. Dabei muss es sich nicht immer um eine komplette Automatisierung oder Vernetzung handeln, oftmals ist es sinnvoll, die Teilelogistik Schritt für Schritt aufzubauen.



/ Mit einer automatischen Abstapelanlage können die Stückkosten wesentlich reduziert werden.

Barbaric bietet Nesting-Picker für automatisches Teilehandling

Leicht machbar

Besonders bei Nesting-Maschinen können mit einer automatischen Abstapelanlage die Stückkosten reduziert und Mitarbeiter entlastet werden. Je nach Umfang amortisieren sich die Anschaffungskosten innerhalb eines Jahres.

Die Beschickung und Entnahme von Teilen sowie das Abstapeln wird oftmals noch manuell durch einen Mitarbeiter erledigt. Das kostet nicht nur viel Zeit, sondern auf längere Sicht werden Mitarbeiter kaum bereit sein, diese schweren Tätigkeiten auf Dauer durchzuführen.

Portalroboter mit flexibler Software

Gelenkroboter sind für solche Tätigkeiten aufgrund kleiner Arbeitsbereiche und hoher Kosten meist nicht realisierbar. Die beste Lösung stellen somit Portalroboter mit flexibler Software und Anbindungsmöglichkeiten dar. Insbesondere Anbindungen an Maschinenprogramme und ERP-Systeme spielen hier eine große Rolle.

Automatische Entnahme über Abschiebeband

Der Aufbau einer Automatisierung ist sowohl bei bestehenden als auch bei neuen Maschinen möglich. Bei Maschinen mit Abschiebetischen wird die automatische Entnahme über dem Abschiebeband installiert. Dadurch wird die Maschine durch den Entladeprozess nicht behindert und kann ohne Einschränkung die

nächste Platte bearbeiten. Dies gilt auch für Maschinen mit einem Wechseltisch.

Entnahme direkt vom Maschinentisch

Bei Maschinen ohne Abschiebeeinheit erfolgt die Entnahme direkt vom Maschinentisch. In diesem Fall wird die Manipulationseinheit direkt über der Maschine montiert. Ähnlich wie beim manuellen Abräumen können in dieser Zeit keine anderen Platten bearbeitet werden.

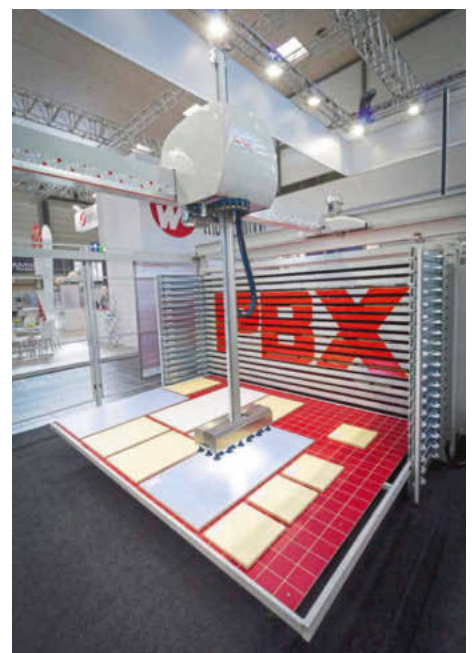
Bildsoftware vergleicht die erfassten Teile

Der Ablauf einer Entladung ist bei beiden Systemen ähnlich. Eine Bildsoftware vergleicht optisch die erfassten Teile mit den Nestplänen. So wird die genaue Position der Teile im Nest ermittelt. Nach der Identifikation werden die Teile zielgerecht entnommen und können nach einstellbaren Kriterien abgestapelt werden. (mm)

Barbaric GmbH
4020 Linz, Österreich
www.barbaric.at



/ Der Entnahme-Manipulator kann Teile verschiedener Größen erfassen und auf Paletten etc. ablegen.



/ Barbaric bietet auch die Möglichkeit, die Abstapelung mit einem Materialpuffer zu kombinieren.