

**Installation Manual
Vacuum Lifter**

**Installationsanleitung
Vakuumheber**

uniWood UWL 3



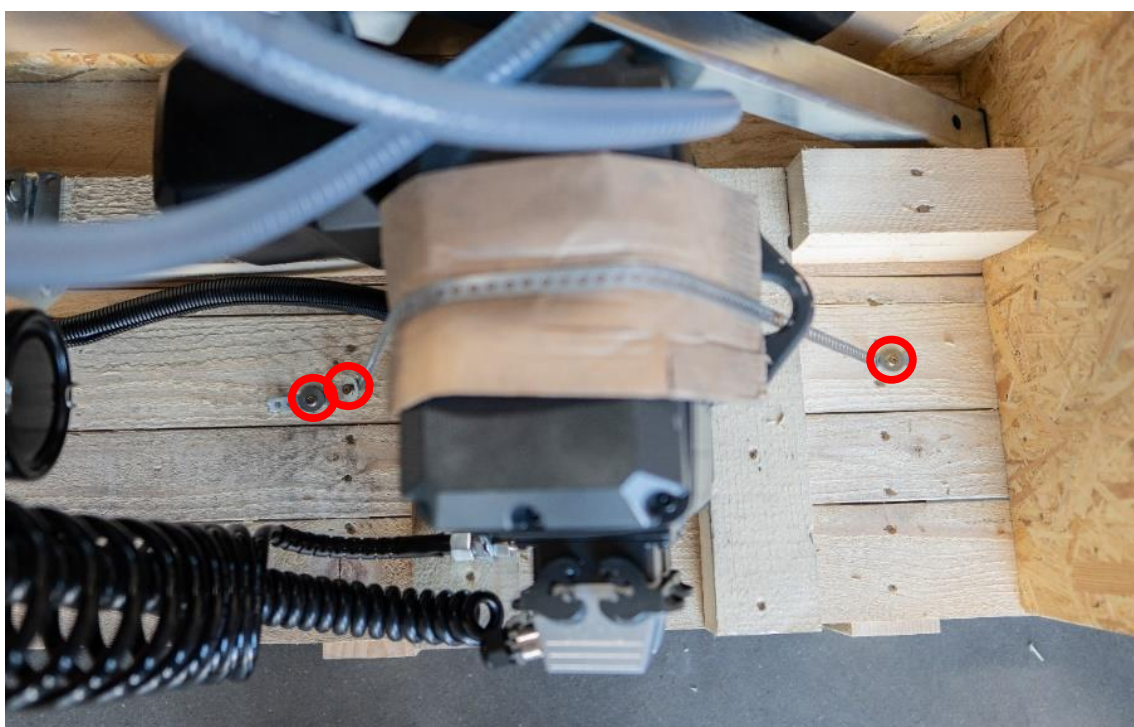
- > **Step 1:** Open the box and remove the top and front panel
- > **Schritt 1:** Entfernen der oberen und vorderen Abdeckung der Holzbox



- > **Step 2:** Unfold operating handle
- > **Schritt 2:** Bediengriff ausklappen



- > **Step 3:** Remove screws
- > **Schritt 3:** Schrauben entfernen

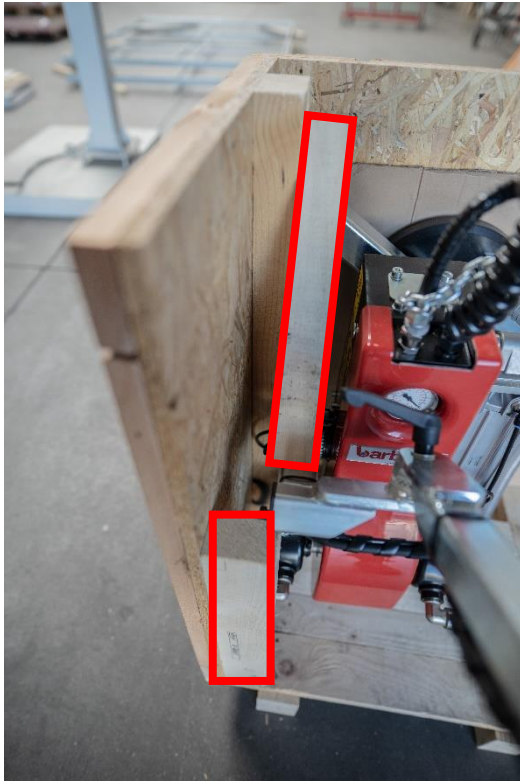


- > **Step 4:** Lift chain hoist
- > **Schritt 4:** Kettenzug anheben



> **Step 5:** Remove wooden blocks

> **Schritt 5:** Holzklötze entfernen



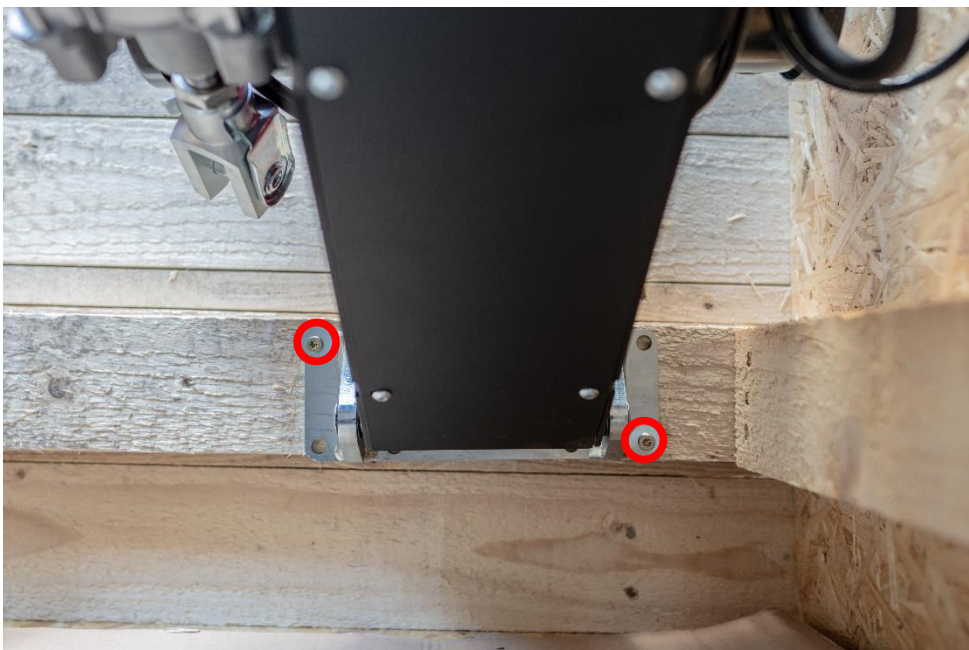
> **Step 6:** Tilt base body

> **Schritt 6:** Grundkörper kippen



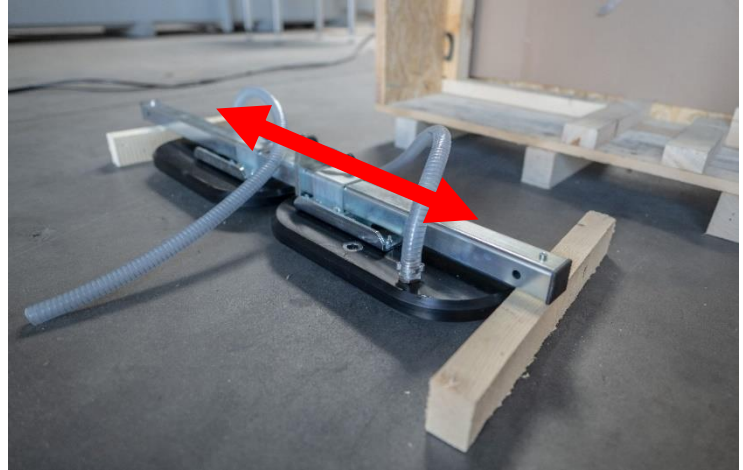
> **Step 7:** Remove screws

> **Schritt 7:** Schrauben entfernen



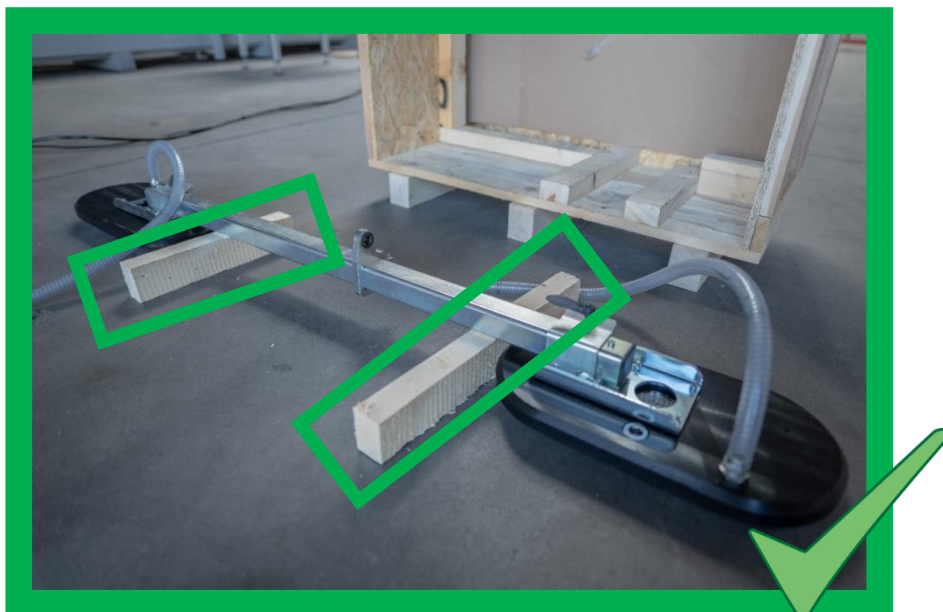
> **Step 8:** Unpack suction cups and set to end position

> **Schritt 8:** Saugteller auspacken und in Endposition bringen



Attention: Do not let the suction cups touch the floor!

Achtung: Saugteller nicht am Boden aufsetzen!



> Step 9: Check the right position!

> Schritt 9: Überprüfen der richtigen Position!

1. Install from back side of the lifter

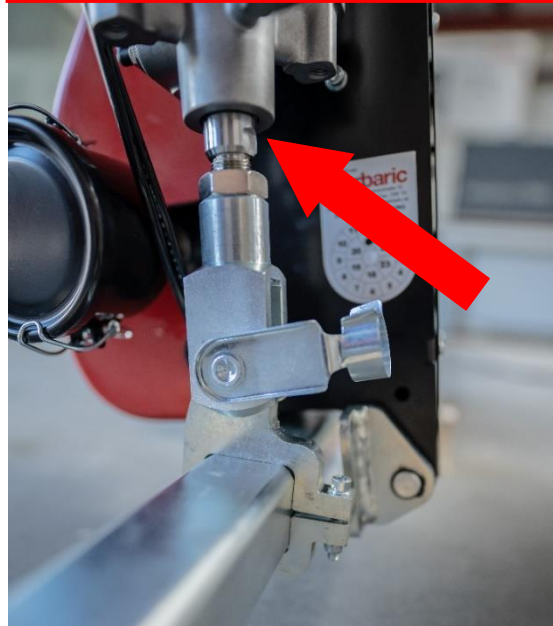
1. Installation von der Rückseite des Hebers



Suction cups must show down
Saugteller müssen nach unten zeigen

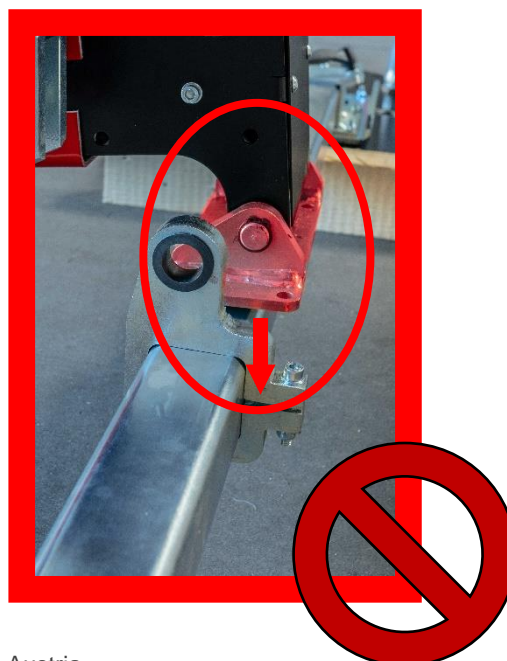
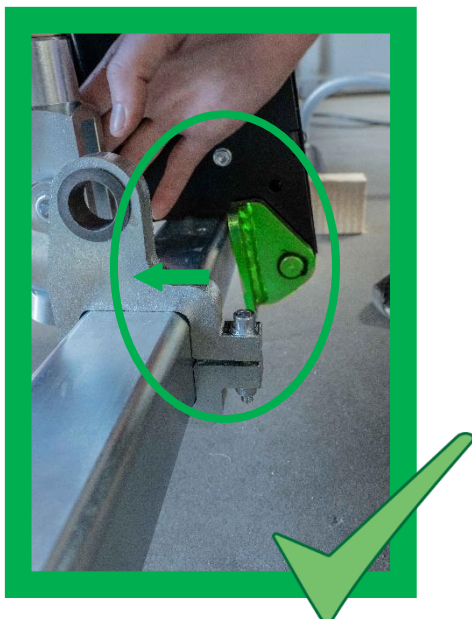
2. Cylinder must be retracted

2. Zylinder muss eingefahren sein



Attention: **Check right position!**

Achtung: **Richtige Position überprüfen!**



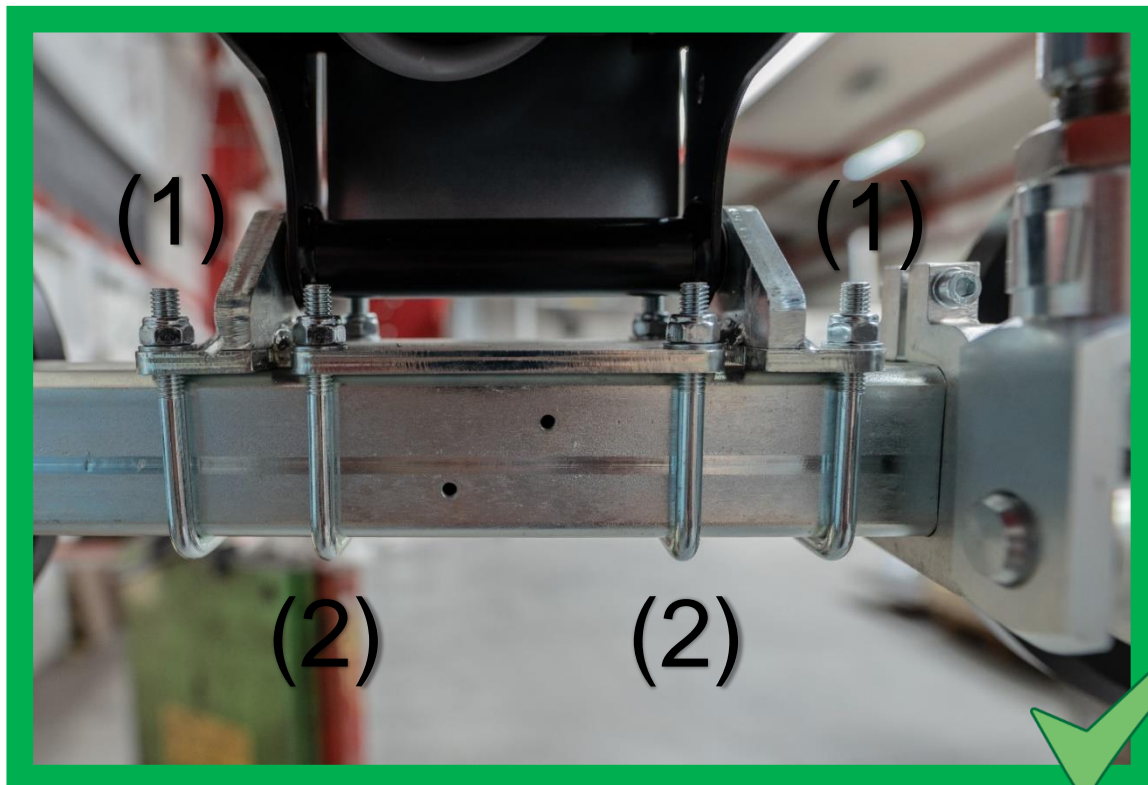
> **Step 10:** Mount the beam on the base body

> **Schritt 10:** Traverse am Grundkörper montieren

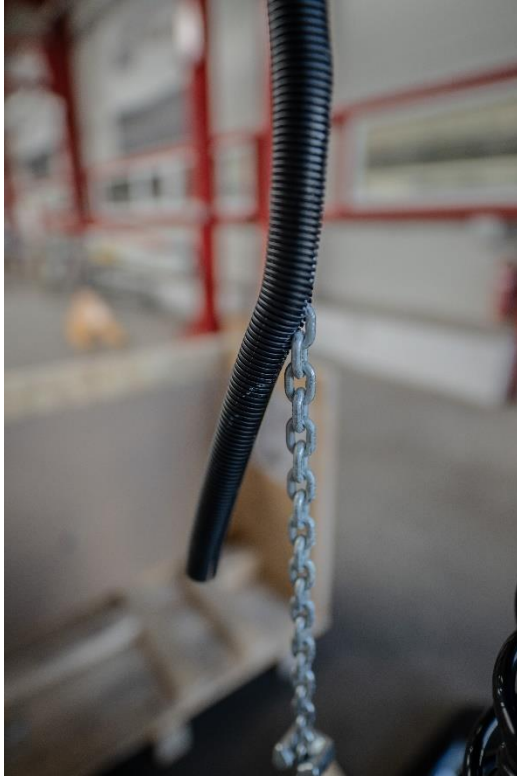


(1) fix the outer sides and extend the cylinder

(2) mount the inner sides



- > **Step 11:** Remove chain protection
- > **Schritt 11:** Kettenschutz entfernen



- > **Step 12:** Connect tubes
- > **Schritt 12:** Schläuche befestigen

